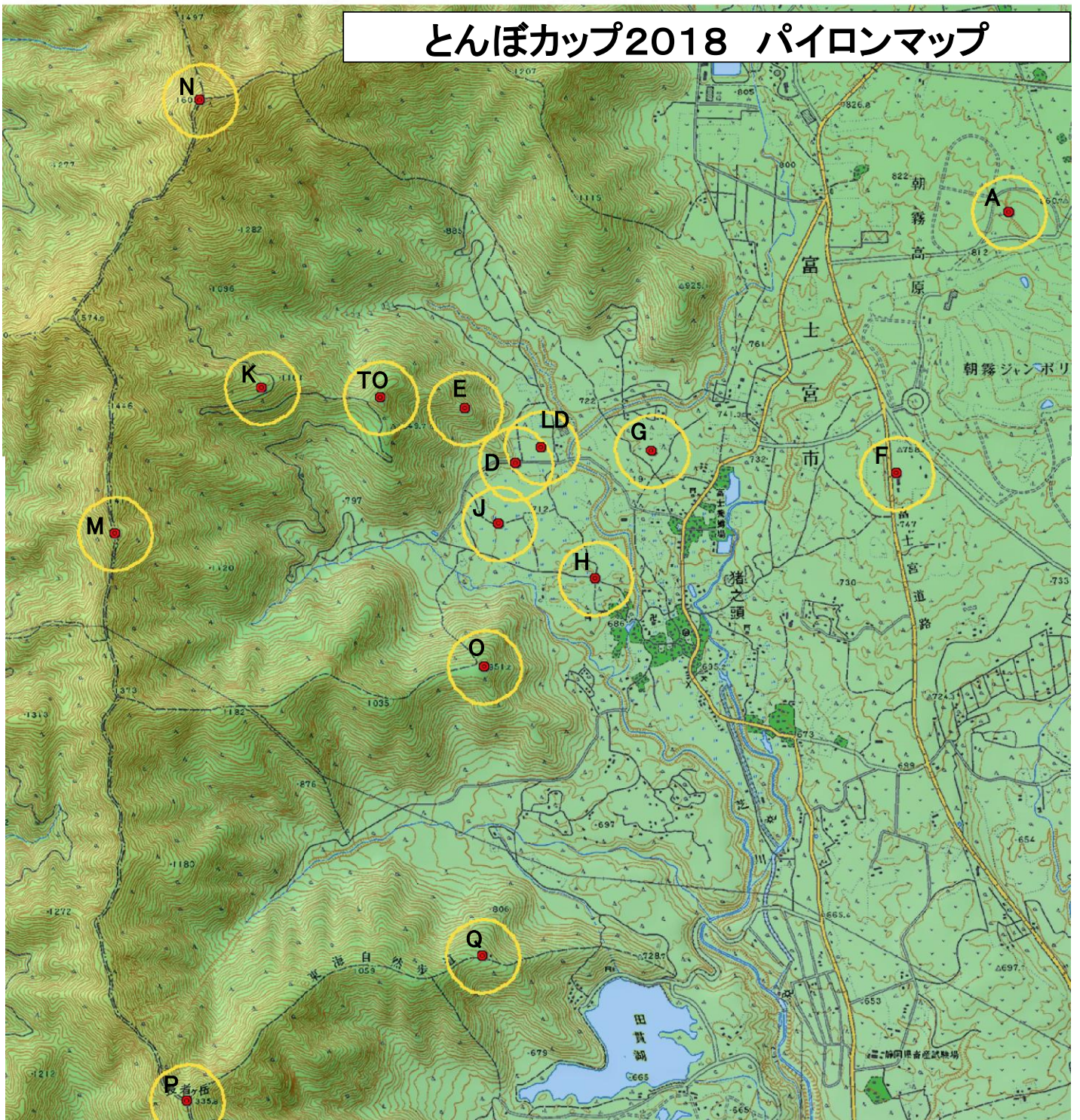


とんぼカップ2018 パイロンマップ



パイロン		測地系:WGS84			得点			
		北緯	東経	標高	A, B タンデム	C	D	S
A	アリーナ	35° 23' 03.0"	138° 34' 59.1"	824	600	540	480	420
D	タンク	35° 22' 18.9"	138° 33' 14.8"	717	50	50	40	30
E	怪鳥クラブ前尾根	35° 22' 28.6"	138° 33' 04.2"	872	0	0	0	0
F	もちや	35° 22' 17.2"	138° 34' 35.5"	752	400	360	320	280
G	お墓	35° 22' 21.2"	138° 33' 43.7"	722	200	180	160	140
H	農道十字路	35° 21' 58.9"	138° 33' 31.5"	705	250	230	200	180
J	西富士LD小屋	35° 22' 08.5"	138° 33' 11.2"	713	120	110	100	90
K	西富士テイクオフ	35° 22' 32.3"	138° 32' 21.2"	1175	100	90	80	70
LD	とんぼランディング	35° 22' 21.8"	138° 33' 20.3"	712	100	90	80	70
M	高圧鉄塔前尾根	35° 22' 06.8"	138° 31' 49.8"	1377	200	180	160	140
N	雪見岳	35° 23' 22.8"	138° 32' 08.2"	1578	300	270	240	210
O	陣馬尾根先端ヒーク	35° 21' 43.7"	138° 33' 08.0"	951	200	180	160	140
P	長者ヶ岳	35° 20' 28.4"	138° 32' 05.0"	1335	350	320	280	250
Q	東屋	35° 20' 53.5"	138° 33' 07.6"	917	400	360	320	280
R	天子ヶ岳	35° 19' 44.4"	138° 32' 12.4"	1330	500	450	400	350
TO	とんぼテイクオフ	35° 22' 30.6"	138° 32' 46.3"	1071				